

ICTを利用した 防災・減災等の体制づくり

平成28年11月24日

佐賀県政策部危機管理・報道局 消防防災課

佐賀県総合計画 2015

● 政策体系（6つの柱）

● 1 安全・安心の暮らし

● 防災・減災等の体制づくり

● [目指す将来像]

● 風水害、震災、火災、原子力災害、武力攻撃災害等に対して、自助、共助、公助の適切な連携により迅速かつ的確に対応でき、県民の安全・安心を確保し、被害を最小に抑えることができる防災・減災体制となっている。

● [具体的な取組]

- ・地図と連携した災害・防災情報の収集・共有・提供システム（防災GIS）の導入
- ・災害情報共有システム（Lアラート）による迅速な災害情報・避難情報等の提供

● 2 楽しい子育て・あふれる人財

● 3 人・社会・自然の結び合う生活

● 4 豊かさ好循環の産業

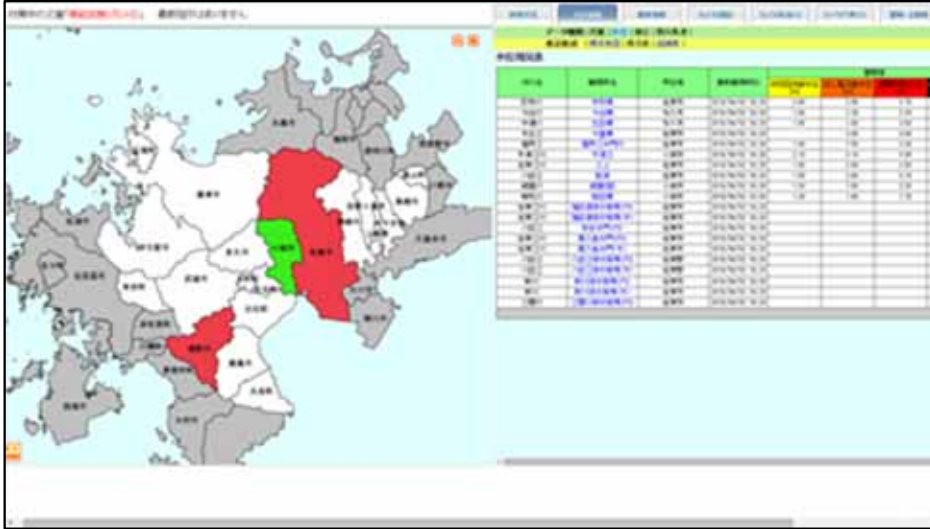
● 5 文化・スポーツ・観光の交流拠点

● 6 自発の地域づくり

佐賀県防災情報共有システム（防災GIS）全体概要

2つの画面により構成

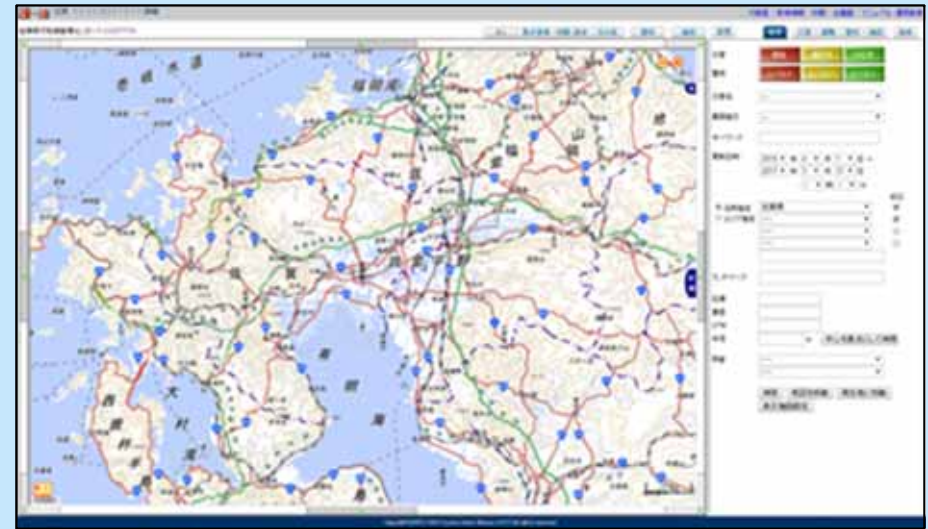
【 県域全体情報掌握画面 】



システムに登録の情報や様々な災害関連情報と連携し、**県域全体の状況を一目で掌握可能とするもの**

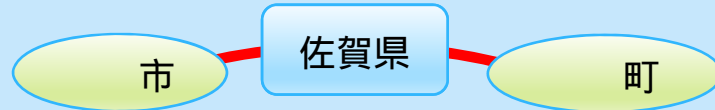
- 現時点の県内全域における災害状況一覧を表示
- 市町の対応状況（体制状況等含）を一括表示（色分け）
- 各市町全体における現時点の災害状況を表示
（該当市町をクリックするとポップアップ表示）
- 最新気象情報、各種観測情報、定点カメラ映像等を同じ画面上で表示可能
- 水位、雨量等が警戒レベルを超えれば、当該市町に警告アイコンが自動表示（同時に警報音も鳴る）

【災害情報等入力、閲覧画面（メインシステム）】



災害関連情報の入力・編集・出力等といった各種業務を一括して行うもの（市町の端末などで操作）

- 多様な検索メニューから各市町における災害情報の表示が可能であるとともに、CSV出力（Excel）も可能
- 過去災害（防災訓練等含）の情報データベースとしても有効に活用可能
- GIS上への避難所、要援護者宅、ヘリポート適地などは、市町などにおいて予め事前に登録しておくことも可能
- 携帯端末(GPS機能有スマホ)による災害現場からの入力も可能
- Lアラート（エリアメール）と連動



**県 市町だけでなく、市町 市町を含め、
県全体での災害情報共有化を可能とします**

災害状況の表示



閲覧したい災害情報をクリックすると、登録情報の詳細画面に移行



各種災害情報等の地図上表示



基本となる国土地理院の基図に標高、UTMグリッド表示等を重ね合わせて表示可能

土石流氾濫区域：赤色
急傾斜地崩壊危険箇所：緑色
浸水区域：水色



地図右上の+ボタンをクリックすると、表示可能な地図一覧が出てくる
基本は国土地理院(入力は国土地理院上で実地)を活用しており、Googleマップへの表示切替も可能
また、国土地理院の標高、UTMグリッド表示を重ね合わせることも可能



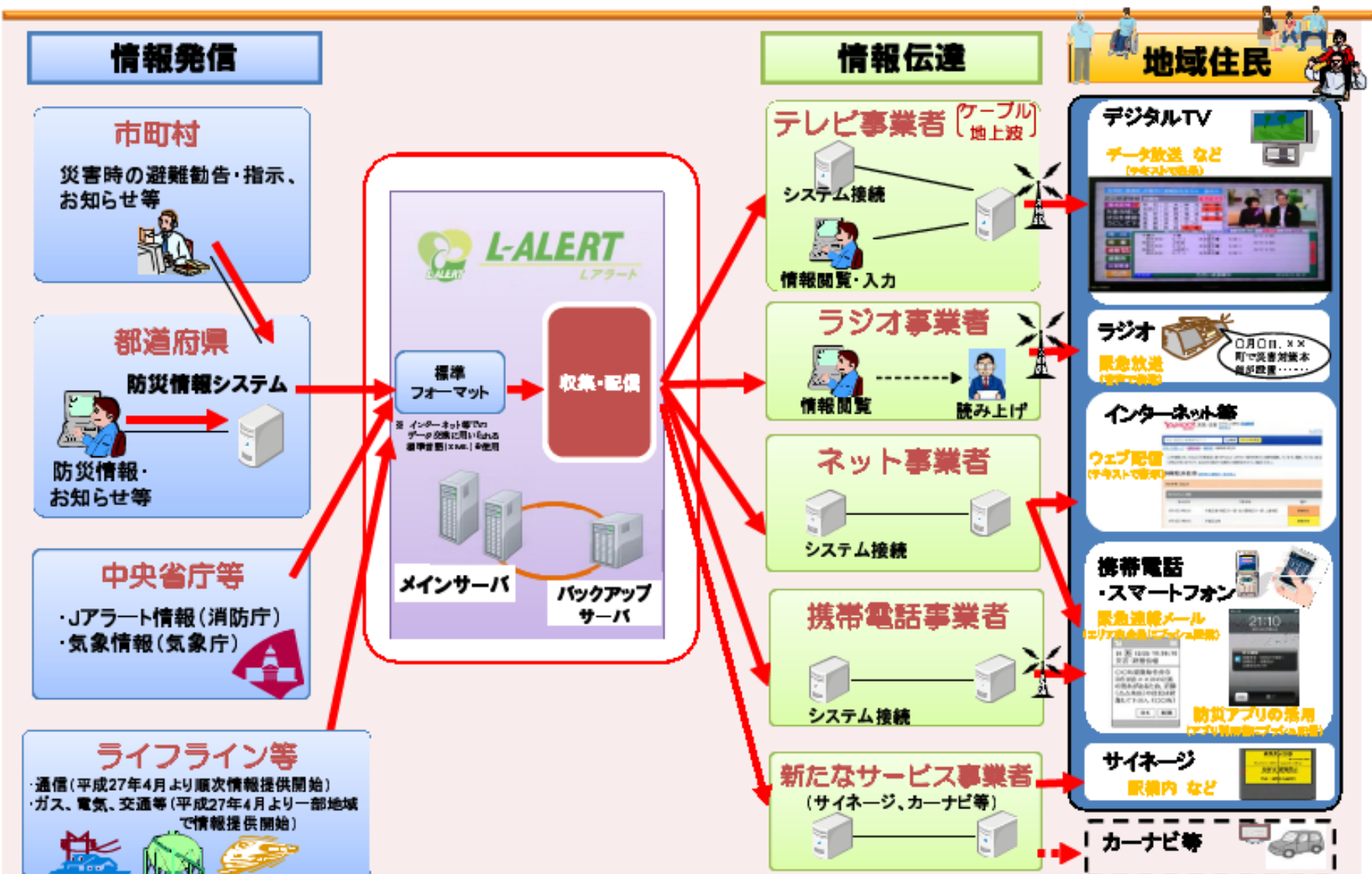
GoogleMap



国土地理院機能重ね合わせ



Lアラートの概要



※一般財団法人マルチメディア振興センターが平成23年6月より運営
※総合防災情報システム(内閣府)とも接続予定

Lアラート等の発信

管理 検索 災害 避難 警戒 施設 登録

避難勧告等発令状況画面

避難勧告 お知らせ
 災害名 表示件数:内部データ11件
 平成28年9月28日からの大雨による災害

勧告等入力

降順 ▼ 再検索

[11]	2016-09-29 11:39	佐賀市			修正
[10]	2016-09-29 11:32	神崎市			
[9]	2016-09-29 11:28	吉野ヶ里町			修正
[8]	2016-09-29 11:27	嬉野市			修正
[7]	2016-09-29 08:48	佐賀市			
[6]	2016-09-29 08:40	吉野ヶ里町			
[5]	2016-09-29 08:35	佐賀市			
[4]	2016-09-29 08:25	神崎市			
[3]	2016-09-29 08:20	神崎市			
[2]	2016-09-29 08:12	神崎市			
[1]	2016-09-29 01:08	嬉野市			



管理 検索 災害 避難 警戒 施設 登録

避難勧告等入力画面

災害名 ※
 10月08日大雨による災害
 発信者 ※

(修正可能な避難勧告等情報がある発信者は、選択できません。)

地図入力 緯度= 33.24944 経度= 130.29979

発令種別 ※

新規 更新 訂正 取消
 (本災害においてLアラートへ一度も送信していない場合は、新規で発信します。)

発令理由 ※

対象区域 ※

対象地区(広域) 対象地区(中域) 対象地区(小城)
 (発信者未選択) > ---

避難区分 ※

発令日時 ※ 解除日時 ※
 2016 年 11 月 09 日 --- 時 00 分

対象世帯数 対象人数
 世帯 人

対象区域追加 対象区域削除

対象避難所

注意喚起等

確認


Lアラート等の発信

管理 検索 災害 避難 警戒 施設 登録

→ 避難勧告等入力確認画面

▶ 災害名
(訓練)平成28年11月災害

▶ 発信者
佐賀市

▶ 種別
(報告)  避難

▶ 発令種別
新規

▶ 発令理由
test

▶ 対象区域

- ▶ 対象地区 佐賀市→ 広域全域
- ▶ 避難区分 避難準備情報
- ▶ 発令日時 2016年11月14日05時00分
- ▶ 対象世帯数 40836世帯
- ▶ 対象人数 119321人

▶ 対象避難所
test

▶ 注意喚起等
test

登録 入力画面へ戻る



管理 検索 災害 避難 警戒 施設 登録

→ 避難勧告等送信先選択画面

※【訓練】モードにて入力中※

▶ 発信者
佐賀市

災害ツイート

shoubou-kakari01_saga@docomo.ne.jp

緊急速報メール(ドコモ)

緊急速報メール(au)

緊急速報メール(ソフトバンク)

Lアラート向け発信(公共情報commons)

送信する メール文面確認画面へ戻る

▶ 修正元の発信先
< 修正元の発信先情報は、ありません。 >

ヤフーはどのように社会に貢献できるのか?

ウェブ検索



YAHOO! JAPAN 天気・災害 IDでもっと便利に新規取得
ログイン 期間限定! ヤフー・カード入会特典がスゴイ

Yahoo! JAPAN ヘルプ

地名・施設名・郵便番号を入力

Q 検索

パーソナル天気

天気・災害トップ > 避難情報 > 佐賀県 > 佐賀県神埼市

掲載されていない自治体からも避難に関する情報が発表されている場合がありますので、各自治体の発表する最新の情報もあわせてご確認ください。

佐賀県神埼市 [佐賀県の避難所一覧を見る](#)

土砂災害警戒のため

発表自治体：神埼市

発令された情報

発令日時	対象地域	種別	対象世帯数	対象人数
2016年6月20日 23時03分	神埼町 三谷	避難準備	---	---
2016年6月20日 23時03分	神埼町 二子	避難準備	---	---
2016年6月20日 23時03分	神埼町 仁比山	避難準備	---	---
2016年6月20日 23時03分	神埼町 城原	避難準備	---	---
2016年6月20日 23時03分	神埼町 小淵	避難準備	---	---
2016年6月20日 23時03分	神埼町 岩田	避難準備	---	---
~~~~~				
2016年6月20日 23時03分	脊振町 鹿路下	避難準備	---	---
			総世帯数/総人数	---/---

#### 自治体からの補足情報

土砂災害警戒情報発令のため【避難所】脊振公民館、神埼市中央公民館

## ・ Yahoo防災情報表示内容

## スマホ（GPS機能付）からの現場情報を共有



平成28年9月28日午前10時すぎ、佐賀市から神崎市にかけて突風による建物被害が発生した。

ご静聴ありがとうございました。