

望遠鏡というテクノロジーが  
あらゆる近代科学をスタートさせた



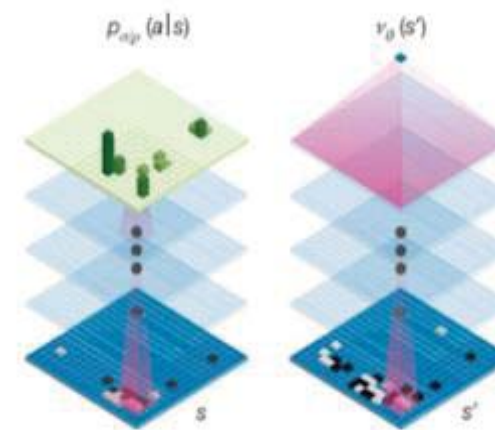
ガリレオ・ガリレイの望遠鏡

技術を通して未来をビジョンする力

# AIZE 技術力のバックボーン

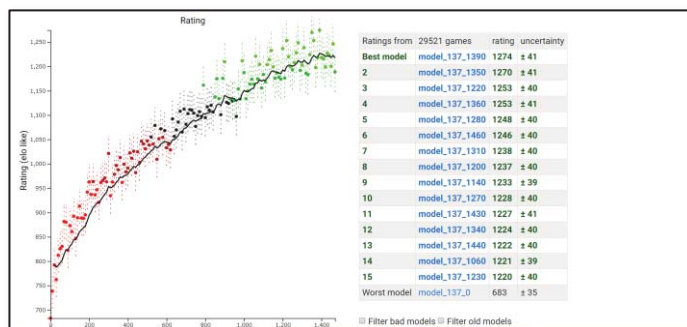
## 局面評価

Policy / Value network



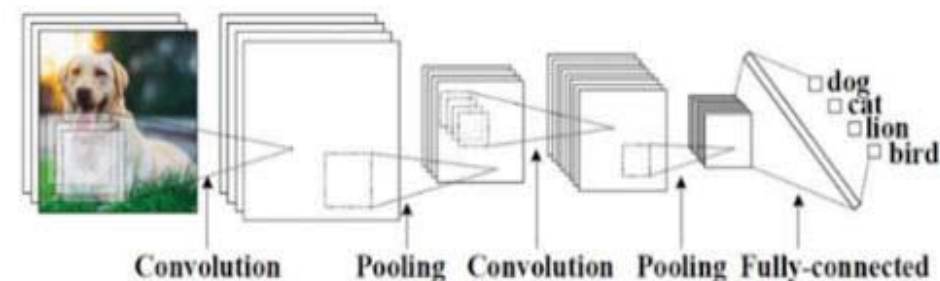
## AI囲碁と顔認証の関連性

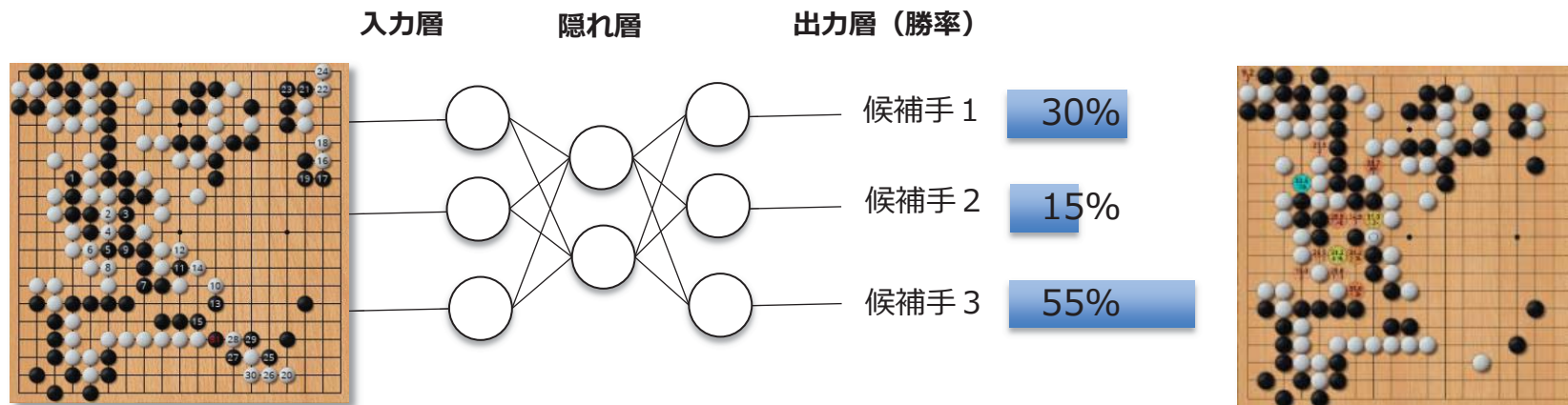
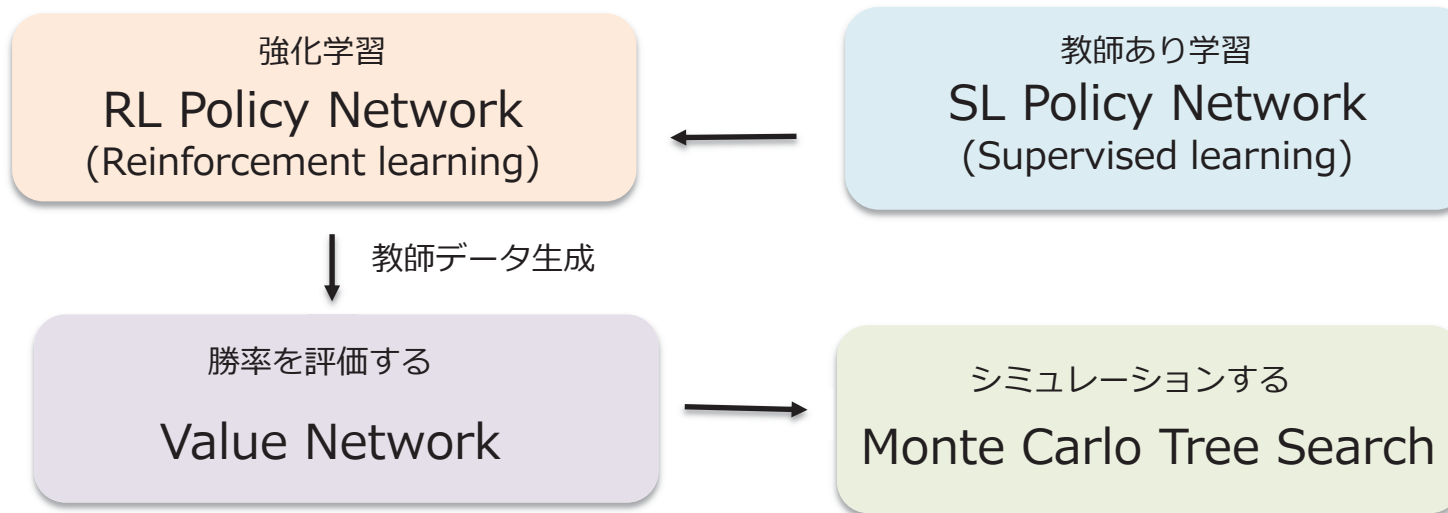
- AIZEの顔認証技術はAI囲碁研究から応用。
- 無数の勝利パターンを瞬時に計算。
- AI囲碁が日本一強い当社は、顔認証においても高い精度を実現。



## 画像認識

Convolutional neural network (CNN)





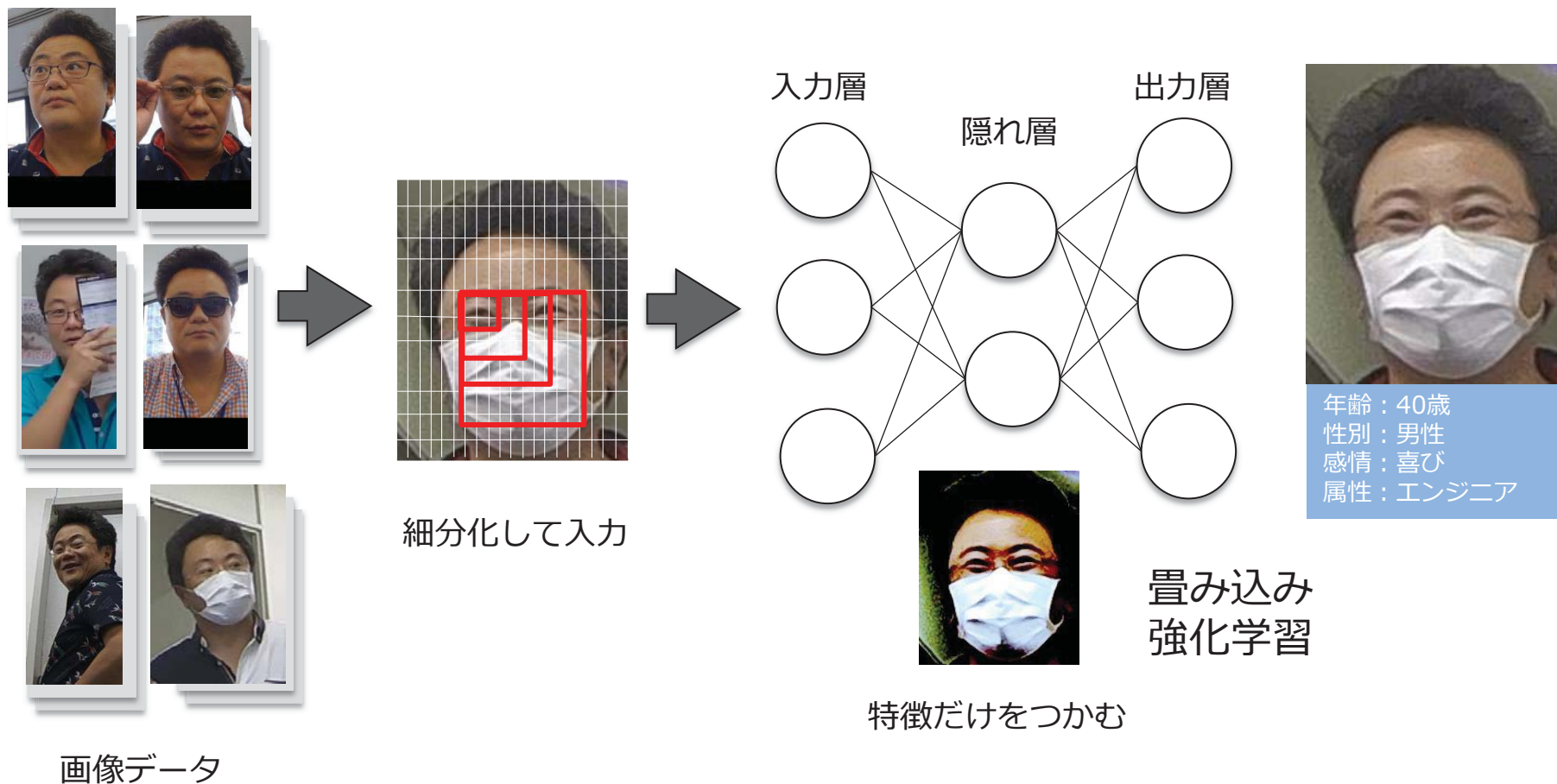
IT(Information Technology)



AI(Artificial Intelligence)



# ディープラーニングによる顔認証～ AIZE の場合～

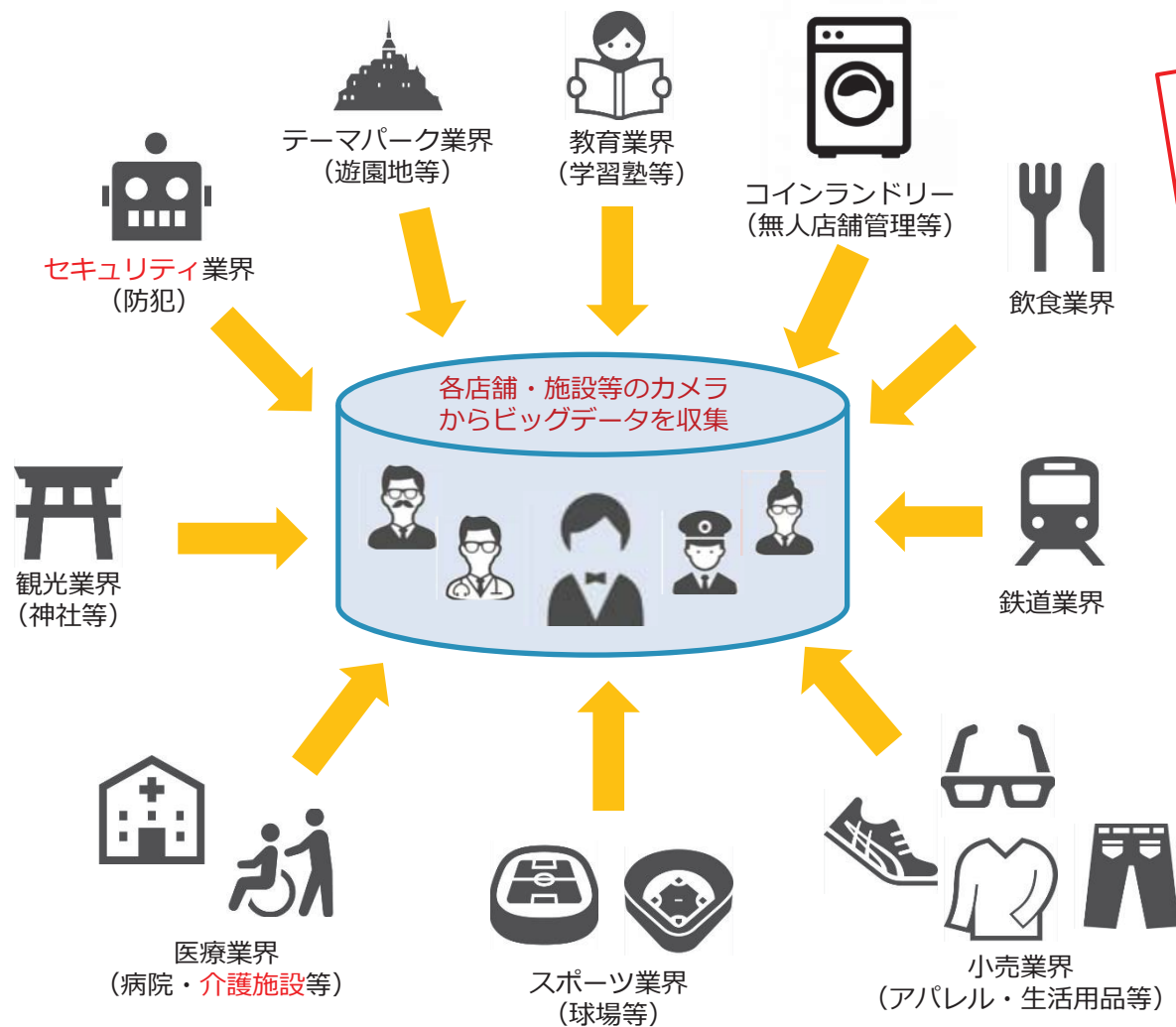


年齢AI →出力層：1～100歳 = 100パターン

性別AI →出力層：男/女 = 2パターン

感情AI →出力層：怒り・驚き・悲しい・楽しい・嫌悪・平常・恐怖 = 7パターン

# AIZEが描く長期的ビジョン



眼 (カメラ) と脳 (AI) さえあれば  
言葉がなくても  
ITサービスを利用できる!

顔がIDとなり  
PCもスマホがなくても、  
データのやり取りが可能になる

言語や情報リテラシーの障壁を越え  
情報技術の活用拡大を促進

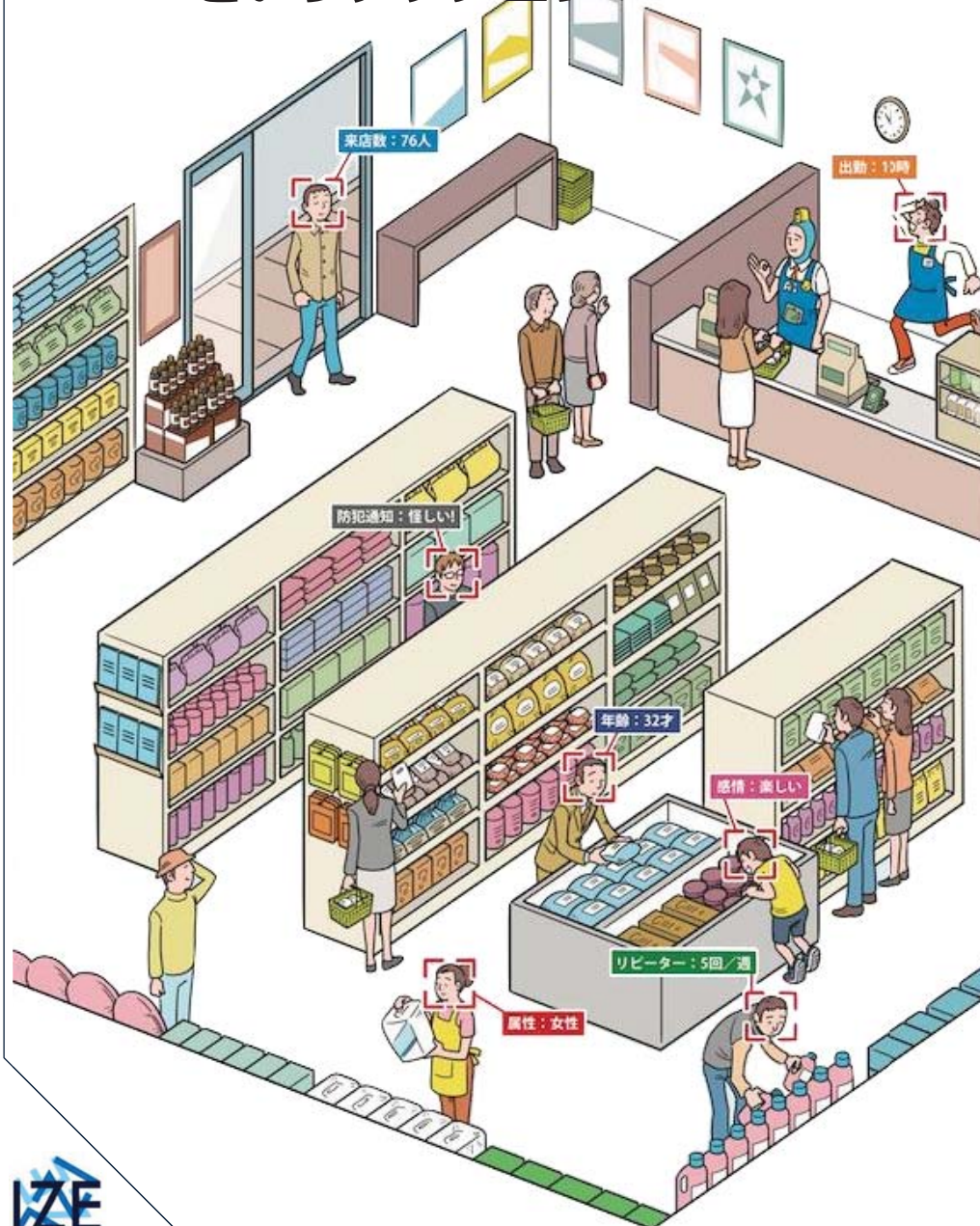
データマーケティングによる  
イノベーション  
国内新市場開拓・顧客創造

新領域 (介護施設や過疎地域の防犯)  
海外市場

顔認証技術は日本のIT産業の未来となりうる



# AIZEというテクノロジー



## ①来店数推定

入り口に設置したカメラでデータを収集、来店者数がわかります。

## ②属性推定

年齢や性別など、AIによる画像解析で来店者の属性を推定できます。

## ③リピート推定

ロイヤリティの高いリピート客も画像データで推定できます。

## ④表情推定

来店者の表情の画像データから表情を推定、7パターンの感情を読み取ります。

## ⑤防犯通知

不審者や不審な行為を見つけて、お店の安全を守ります。

## ⑥出退勤管理

従業員の出勤・退勤を記録、自動で管理できます。





AIとIoTで全てのパスワードがなくなる社会  
10億人のビッグデータがビジネスを誘導する





CUBE SYSTEM

KOMATSU



FUJITSU



EXEO 株式会社 協和エクシオ



TOSHIBA

NTT docomo



JAPAN SECURITY SYSTEM  
Safety and trust keep to the future

X-KROSS KAYAK



IHI

NRI



HOTEL MYSTAYS





資本金

7億3,080万円

売上高

15億300万円

(2019年8月末)

従業員数

230名

(2020年4月予定)





福原 智 (@FukuharaSatoshi) | Twitter



Zちゃん (@Project\_Z\_3) | Twitter

トリプルアイズ  
SNS公式キャラ  
Zちゃん

